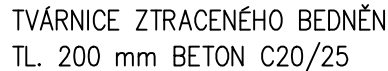


A – A': ŘEZ ŠACHTOU

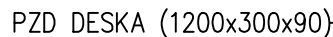
VÍČKO TLAKOVÉ SPOJKY D25 S ŘETÍZKEM
+ SPOJKA D25 (DLE DIN 14306)




PÍSEK (0–8 mm)

BETON C20/25


PZD DESKA (1200x300x90)



ZDIVO Z BETONOVÝCH TVÁRNIC ZTRACENÉHO BEDNĚNÍ
TL. 200 mm, BETON C20/25, VÝZTUŽ Ø8 10335



ŽB PREFAB KONSTRUKCE – PZD DESKY



BETONOVÉ KONSTRUKCE – BETON C20/25
– ZÁKLADOVÝ PAS, VĚNEC







ZÁSYP PÍSKEM DLE MONTÁŽNÍHO PŘEDPISU PIP
PÍSEK FRAKCE 0–8 mm

ZÁSYP VÝKOPKEM

- VZOROVÉ PROVEDENÍ ŠACHTY JE NAVRŽENO PRO OSAZENÍ V TRÁVNÍKU.
- ŠACHTA BUDE PROVEDENA Z BETONOVÝCH TVÁRNIC ZTRACENÉHO BEDNĚNÍ, KTERÉ BUDOU ZALITY BETONEM C20/25. ZÁKLAD A STĚNA BUDE PROVÁZANA VÝZTUŽÍ Ø8, 10335, VE SVISLÉM I VODOROVNÉM SMĚRU. ŠACHTA BUDE ZAKONČENA BETONOVÝM VĚNCEM 4012 S TRŽMINKY Ø6, 10335 PO 250 mm. NA ŠACHTU BUDE OSAZEN UZAMYKATELNÝ POKLOP VNITŘNÍ ROZMĚR 600x600 mm. MATERIÁL POKLOPU BUDE POLYURETAN VYZTUŽENÝ SKLENĚNÝMI VLÁKNY. NOSNOST POKLOPU MIN.12,5T.
- ROZMĚRY ŠACHTY BUDOU UZPŮSOBENY DLE SKUTEČNÉ HLOUBKY ULOŽENÍ POTRUBÍ.
- POTRUBÍ BUDE ULOŽENO NA PÍSKOVÝ PODSYP 100 mm A OBSYPÁNO PÍSKEM MIN. 100 mm NAD PLÁŠŤ POTRUBÍ. PŘEDIZOLOVANÉ POTRUBÍ NESMÍ BÝT ZADŽENO V KONSTRUKCI ŠACHTY A MUSÍ BÝT UMOŽNĚN JEHO POHYB.
- ROZMĚRY ŠACHTY PŘÍZPŮSOBIT AKTUÁLNÍ SITUACI NA STAVBĚ

AKTUALIZACE PD - REKONSTRUKCE ROZVODŮ TEPELNÉHO HOSPODÁŘSTVÍ SÍDLIŠTĚ VIŠŇOVKA

| | | | | | | |
|-------------------------------------|-------------------|-------|-------------------------------------------------------------------------------------------------------------------------------------------------------------------------------------------------------------------------------------|-------------------------|---------------------------------------------------------------------------------------|--|
| | | | ZPRACOVATEL/DESIGNER | | AUTORIZACE/AUTHORIZATION | |
| | | | <div></div> <div>GREENTHERM CAD s.r.o. K PAPIŘNĚ 172/26, 312 00 PLZEŇ tel.:+420 603 434 278 www.greenthermcad.com</div> | | | |
| MÍSTO STAVBY/LOCATION | | | INVESTOR/DEVELOPER | | | |
| Hořovice | | | Hořovická Teplárenská, S.r.o., Pražská 346/33, 268 01 Hořovice | | | |
| REVIZE/REVISION | | | HIP/CHIEF DESIGN ENGINEER | | PODPIS/SIGNATURE | |
| ČÍSLO | PŘEDMĚT REVIZE | DATUM | VÁCLAV ŽENÍŠEK | |  | |
| NUMBER | SCOPE OF REVISION | DATE | PROJEKTANT/DESIGNED BY | | PODPIS/SIGNATURE | |
| | | | VÁCLAV ŽENÍŠEK | |  | |
| | | | KONTROLOVAL/CHECKED BY | | PODPIS/SIGNATURE | |
| | | | VÁCLAV ŽENÍŠEK | |  | |
| STUPEŇ PD/DESIGN STAGE | | | OBSAH/TITLE | | PARE/COP | |
| DOKUMENTACE PRO PROVÁDĚNÍ STAVBY | | | VZOROVÝ VÝKRES - ŠACHTA ODVZDUŠNĚNÍ | | | |
| VÝKONOVÁ FÁZE/TYPE OF DOCUMENTATION | | | | | | |
| DPS | | | | | | |
| ČÁST/PART | | | DATUM/DATE | | FORMÁT/PAPER FORMAT | |
| TECHNOLOGIE | | | 09/2023 | | 1:20 610x297 | |
| OBJEKT/OBJECT | | | ČÍSLO AKCE/PROJECT No. | ARCH. ČÍSLO/DRAWING No. | POŘ. ČÍSLO/SERIAL No. | |
| TEPLOVOD | | | - | 23 2580 | D.1.2.2. 7 | |